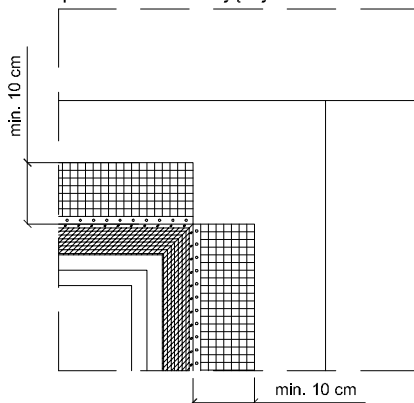


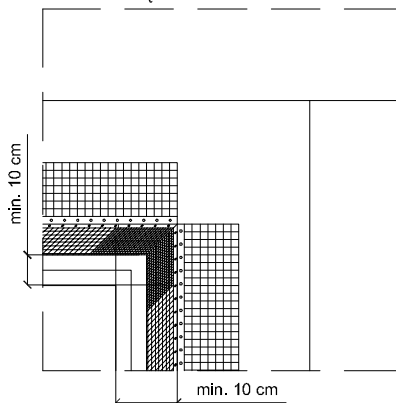
DETAL 1

Kolejność wykonywania wzmocnienia
w otworach okiennych i drzwiowych

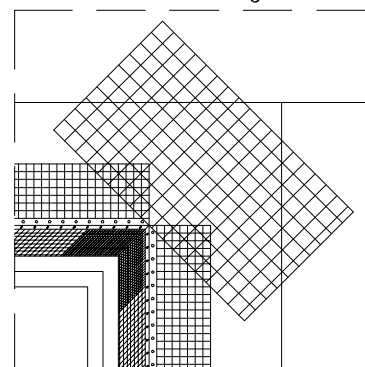
1. Montaż narożników aluminiowych
lub PVC z siatką o szerokości 10 cm
pasów siatki zbrojącej



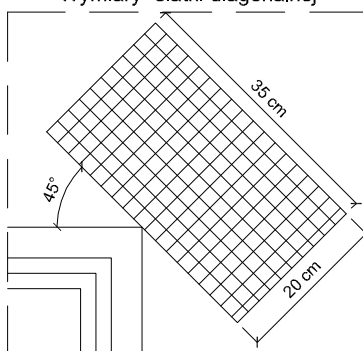
2. Montaż siatki zbrojącej wewnątrz
otworu wneki



3. Montaż dodatkowej siatki zbrojącej
w narożach tzw. siatki diagonalne



Wymiary "siatki diagonalnej"



NAZWA
OPRACOWANIA

PRZEBUDOWA POLEGAJĄCA NA DOCIEPLENIU BUDYNKU I
BUDOWA STUDNI DO ODZYSKIWANIA WODY OPADOWEJ NA
PRZYKANALIKU KANALIZACJI DESZCZOWEJ W DWUJĘZYCZNYM
LICEUM OGÓLNOKSZTAŁCĄCYM NR 38 IM. J. NOWAKA -
JEZIORAŃSKIEGO w ramach zadania: "Optymalizacja efektywności
energetycznej placówek oświatowych na terenie Miasta Poznania"

60-613 Poznań, ul. Drzymały 4/6
działka nr ew.: 48/12

BRANŻA

ARCHITEKTURA

NAZWA
RYSUNKU

DETAL 3 - OBRÓBKA OTWORÓW
OKIENNYCH I DRZWIOWYCH

PROJEKTANT

mgr inż. arch.
KRZYSZTOF WISZOWATY

upr. nr BI-PdOKK/62/2005/2006

FAZA

PW

DATA

10.06.2024 r.

SKALA

NR RYS.

24